



# Louis Debailleul Nathalie Domingo

*Terres de lumière*

La Sévrienne  
des Arts

Peintures et sculptures  
3 mai // 3 juin 2012  
Espace Galerie du Sel

Pour sa deuxième carte blanche au Sel, La Sévrienne des Arts propose une odysée naturaliste à travers les œuvres du peintre Louis Debailleul et de la sculptrice céramiste Nathalie Domingo.



## LA SEVRIENNE DES ARTS

L'association La Sévrienne des Arts, fondée en mai 2009 et représentée par Olivier Caemard, vise à promouvoir et à développer le tissu artistique de Sèvres et ses alentours. Elle réunit des artistes de toutes disciplines et cherche à encourager leur dialogue par divers projets, rencontres et manifestations.

Chaque année, La Sévrienne organise un Salon des arts auquel succède une exposition de ses lauréats (au Sel et à l'Hôtel de Ville).

Trois salons ont ainsi vu le jour au Sel : « Bleu Majeur » en 2009, suivi par « Transparences » en 2010 et par « Rythme et couleur » cette année.



Salon « Transparences » (2010)

*Plus d'informations sur [www.sevriennedesarts.com](http://www.sevriennedesarts.com)*

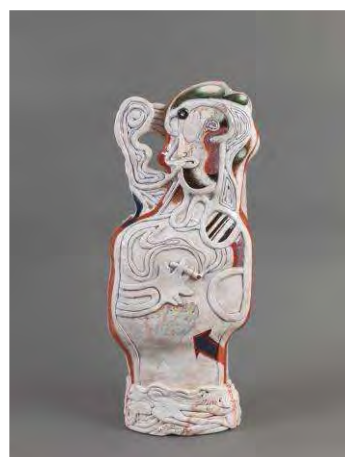
En 2010, le Sel offre à la Sévrienne des Arts sa première Carte Blanche. L'association présente alors les portraits tourmentés du peintre et sculpteur céramiste Bernard Thomas-Roudeix. Une réflexion étonnante sur l'âme humaine et sa bouleversante complexité.



*Grande Etreinte*



*Notre bel avenir*



*Partir en fumée*

## UNE EXPERIENCE DE LA LUMIERE A TRAVERS LA PEINTURE

**Louis Debailleul** est un peintre abstrait issu de l'Ecole Nationale Supérieure Des Arts Décoratifs de Paris. Major de sa promotion à la suite d'un projet plastique remarquable à l'institut du Monde Arabe, il se passionne pour les arts calligraphiques.

Ses voyages, au Sahara puis en Syrie, le mettent en contact avec le désert, dont l'expérience devient déterminante dans la progression de ses recherches plastiques. Celles-ci s'articulent dès lors essentiellement autour des notions d'espace et de lumière.



*« La matière première de l'art, c'est la perception. »*

Perception d'abord de l'espace dont l'horizon est, selon Louis Debailleul, l'expression primordiale. Il accorde ainsi l'exclusivité à la représentation de paysages abstraits qui peuvent être ciels, terres ou océans.

Dans ces tableaux, il exprime la profondeur des espaces en portant une attention particulière à la lumière qu'il façonne à l'aide de couleurs.

De cette manière, le peintre réussit avec succès à transformer l'espace en une présence vivante.



*« Ce lien indissoluble entre soi-même et le paysage, c'est la couleur. »*

Pour Louis Debailleul, le paysage reflète notre vision et vit par la lumière. L'artiste la travaille particulièrement, s'efforçant d'en faire une expérience proprement physique.



*« La couleur édifie le paysage, en exprime la lumière, et cette lumière est vivante. »*

Cette pratique de la lumière, Louis Debailleul la souhaite aussi spirituelle, réelle invitation à entrer en harmonie avec les couleurs.

Ses recherches s'orientent désormais vers la découverte d'une osmose totale, d'une parfaite combinaison des sens. Après avoir collaboré avec la céramiste Véronique Depondt, c'est aux côtés des céramiques naturelles de Nathalie Domingo qu'il accroche ses toiles.

Contactez Louis Debailleul :  
42bis, rue Molière  
93100 MONTREUIL  
[louisdebailleul@free.fr](mailto:louisdebailleul@free.fr)

## UNE EXPERIENCE DE LA MATIERE A TRAVERS LA CERAMIQUE

Créatrice céramiste, **Nathalie Domingo** a suivi une formation à l'Institut de Céramique Française de Sèvres. Ses matériaux de prédilection ? Le grès, la faïence et surtout la porcelaine, qu'elle travaille à la poire. Dans son atelier sévrien où elle donne des cours, elle modèle des pièces uniques ou de courtes séries. En associant avec patience des fils de porcelaine granités de sable, l'artiste réalise des objets délicats qui laissent transparaître un grand souci de la matière.

*« J'aime jouer avec la porcelaine, la tester, l'observer, l'expérimenter, la travailler lentement, longtemps, lui donner le temps de me faire des propositions. »*



Son inspiration, Nathalie Domingo la puise essentiellement dans tout ce que la nature a de dense et fascinant, des écorces tourmentées des forêts aux profondeurs mystérieuses des océans. Installée dans le jardin de son atelier, elle entre en harmonie avec la nature.

*« Je n'ai pas d'idées fixes au départ. Je suis là, il y a toutes ces ambiances et d'un coup la terre me propose quelque chose. »*

Ainsi naît le commencement d'un long processus de création. Un réel dialogue avec la nature laissant une large place à la passion et, d'une certaine manière, à l'improvisation. Un mode de création intense duquel naissent des créations surprenantes à la fois organiques et minérales, délicates antithèses issues d'un monde rêvé.

Ce travail onirique et sensible vaut à Nathalie Domingo une reconnaissance internationale : avec son travail sur le mythe d'Echo, elle devient lauréate de la 4<sup>e</sup> biennale Internationale de Kapfenberg (Autriche) en 2005.

Elle obtient en 2009 le 1<sup>er</sup> prix du public avec mention spéciale du jury au Festival de la Jeune Céramique Européenne.



Contactez Nathalie Domingo :  
1, rue Bernard Palissy  
92310 SEVRES  
[n.dl@wanadoo.fr](mailto:n.dl@wanadoo.fr)



**Louis Debailleul**  
**Nathalie Domingo**  
***Terres de Lumière***  
**Du 20 octobre au 13 novembre**  
**Espace Galerie du Sel**  
**47 Grande Rue, 92310 Sèvres**

Entrée libre lundi, mardi, jeudi et vendredi à partir de 14h.  
Le mercredi à partir de 10h.  
Le week-end à partir de 16h30.

**Accès**

*Méto* : Ligne 9, arrêt Pont de Sèvres  
*Bus* : 171 ou 26 Traverciel, arrêt Mairie de Sèvres  
*Train* : Gare Montparnasse, arrêt Sèvres Rive Gauche  
Gare Saint-Lazare, arrêt Sèvres – Ville d'Avray  
*Tram Val de Seine* : T2 arrêt Musée de Sèvres

**Contacts**

Olivier Caemard  
01 45 07 15 05

[lasevrienne.desarts@orange.fr](mailto:lasevrienne.desarts@orange.fr)

Marion Kling  
01 41 14 32 16  
[marion@sel-sevres.org](mailto:marion@sel-sevres.org)

Avec le soutien de

La Sévrienne  
des **Arts**

